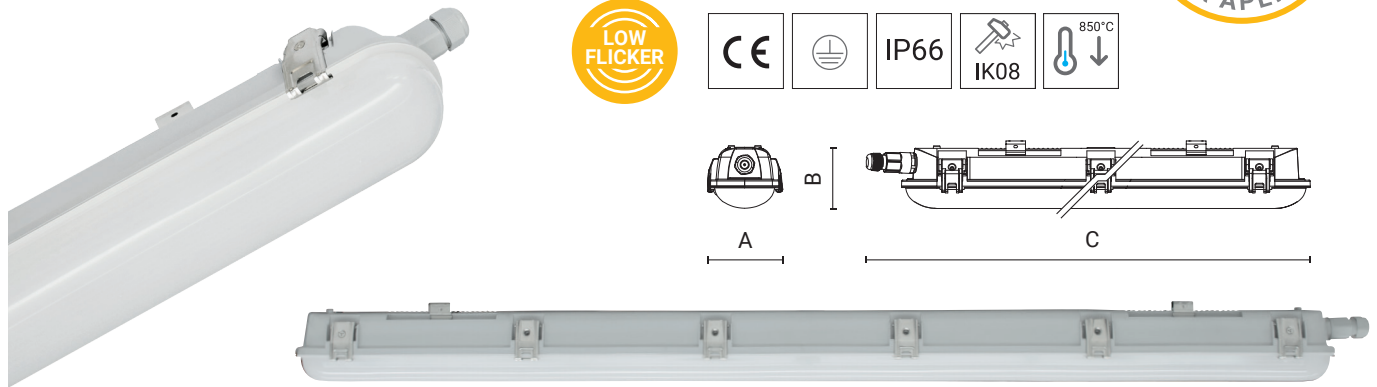


NEFF

Plafoniera stagna super robusta, con ganci in acciaio INOX e viti antivandalo. Disponibile con: **Sensore di Movimento integrato**, **KIT di Emergenza** con autonomia fino a 3 ore.



CARATTERISTICHE

- Corpo e diffusore in policarbonato resistente alla prova del filo incandescente 850°C.
- Diffusore opale stabilizzato ai raggi UV.
- Ganci di chiusura in acciaio inox.
- Apparecchio costruito in conformità alle norme EN 60598-1 e EN 60598-2-1.
- Apparecchio con efficienza sino a 130lm/W.
- Lunga vita utile del LED: >50000h.

INSTALLAZIONE

- Fissaggio a soffitto o parete tramite staffe in acciaio inossidabile o a sospensione.
- Connettore a pannello per cablaggio rapido.
- Pressacavo M20.
- Completo di chiusura con viti antivandalo.

NOTA: Raggio di azione del **SENSORE DI MOVIMENTO** in base all'altezza da terra: altezza 3m = raggio 4 - 6m. Altezza massima 4m.
Per versione con **ingresso posteriore centrale**, aggiungere alla fine del Codice prodotto: **- SP01** (disponibile con sovrapprezzo).

NEFF - Versioni standard

Ottica	Apparecchio*	CRI/CCT	Cablaggio	Dim. (AxBxC) mm	Codice
ultra diffondente 120°	20W, 2250lm	80/4000K	ON/OFF	104x87x650	0201006A-840-21
ultra diffondente 120°	36W, 4500lm	80/4000K	ON/OFF	104x87x1220	0201007A-840-21
ultra diffondente 120°	36W/4500lm	80/6500K	ON/OFF	104x87x1220	0201007A-865-21
ultra diffondente 120°	45W, 5850lm	80/4000K	ON/OFF	104x87x1220	0201009A-840-21
ultra diffondente 120°	54W, 6600lm	80/4000K	ON/OFF	104x87x1560	0201008A-840-21
ultra diffondente 120°	65W, 8450lm	80/4000K	ON/OFF	104x87x1560	0201010A-840-21
ultra diffondente 120°	65W/8450lm	80/6500K	ON/OFF	104x87x1560	0201010A-865-21

NEFF - Versioni con Sensore di Movimento integrato

Ottica	Apparecchio*	CRI/CCT	Cablaggio	Dim. (AxBxC) mm	Codice
ultra diffondente 120°	20W, 2250lm	80/4000K	ON/OFF-SNS	104x87x650	0201006S-840-21
ultra diffondente 120°	36W, 4500lm	80/4000K	ON/OFF-SNS	104x87x1220	0201007S-840-21
ultra diffondente 120°	54W, 6600lm	80/4000K	ON/OFF-SNS	104x87x1560	0201008S-840-21

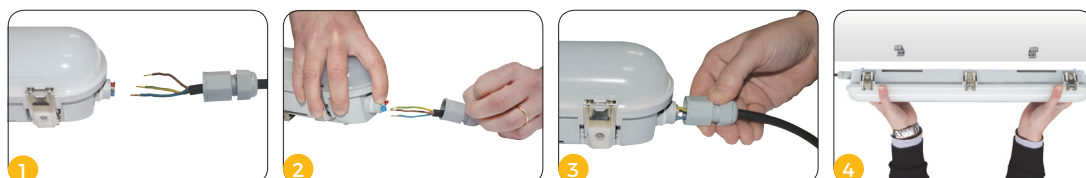
NEFF - Versioni con KIT di Emergenza (SA - autonomia 3 ore)

Ottica	Apparecchio*	CRI/CCT	Cablaggio	Dim. (AxBxC) mm	Codice
ultra diffondente 120°	39W, 4500lm	80/4000K	ON/OFF-E	104x87x1220	0201007G-840-21
ultra diffondente 120°	58W, 6600lm	80/4000K	ON/OFF-E	104x87x1560	0201008G-840-21

*Dati apparecchio rilevati.

INSTALLAZIONE IN 4 SEMPLICI PASSAGGI

Senza utilizzo di strumenti.



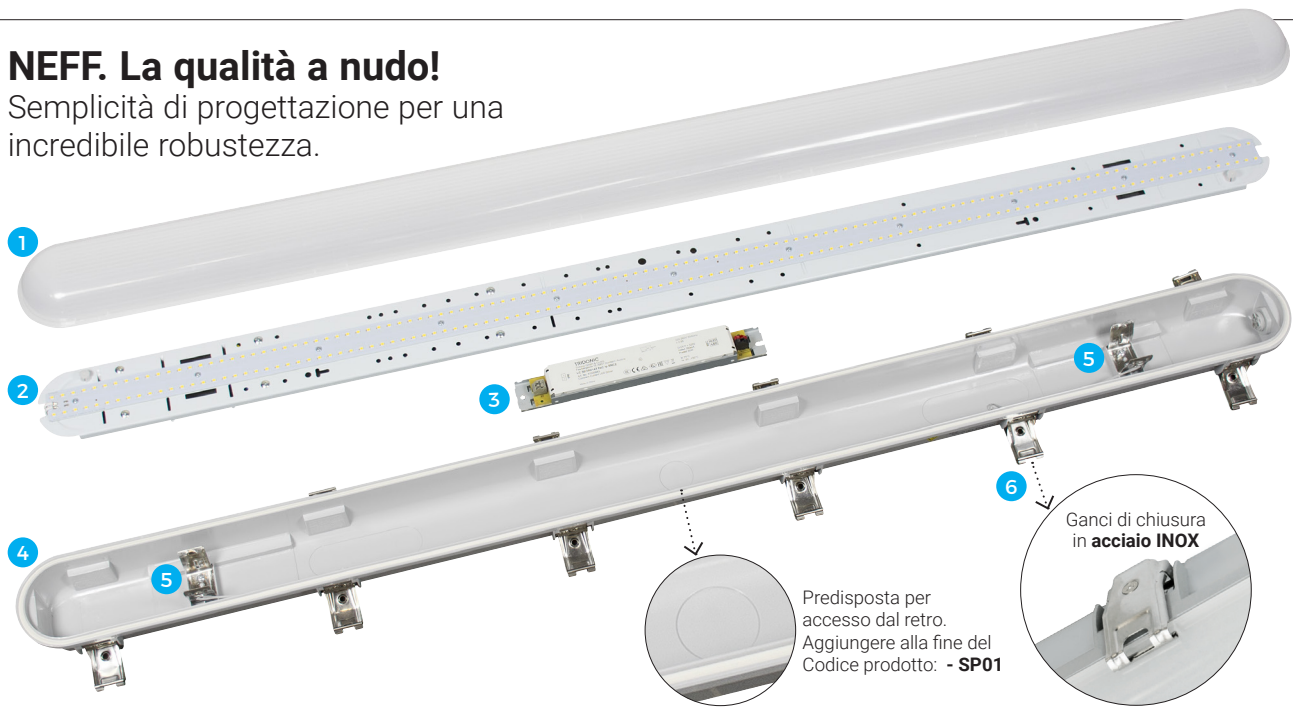
LA CONFEZIONE INCLUDE

Ganci e clip di fissaggio.



NEFF. La qualità a nudo!

Semplicità di progettazione per una incredibile robustezza.



- 1** Diffusore stampato a iniezione in policarbonato opale ad alta trasmittanza della luce stabilizzato ai raggi UV. Finitura liscia all'esterno per una semplice pulizia e rigato all'interno per una perfetta distribuzione luminosa. Alta resistenza agli impatti meccanici.
- 2** Scheda con LED SMD2835 LG disposti su 2 file per una uniforme distribuzione della luce ed una migliore dispersione del calore.

- 3** Driver **TRIDONIC** LOW FLICKER. Fattore di potenza >0,9.
- 4** Corpo stampato a iniezione in policarbonato colore grigio RAL7035 stabilizzato ai raggi UV con alta resistenza agli impatti meccanici.
- 5** Ganci interni per fissaggio rapido e sicuro della scheda LED.
- 6** Ganci di chiusura in acciaio inox con viti antivandalo.

Predisposta per accesso dal retro. Aggiungere alla fine del Codice prodotto: **- SP01**

Ganci di chiusura in **acciaio INOX**

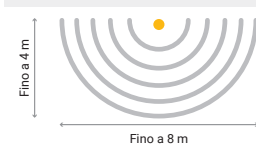
NEFF con Sensore Crepuscolare di Movimento integrato

Per rilevare la presenza di persone nell'ambiente in cui vengono installati e gestire in modo pratico l'accensione e lo spegnimento ottimizzando i consumi.

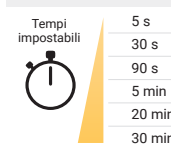
Installazioni consigliate per box e ingressi box, taverne, parcheggi sotterranei, corridoi di collegamento e spazi commerciali di utilizzo secondario.



AREA DI COPERTURA



REGOLAZIONE DA 5 SECONDI A 30 MINUTI



REGOLAZIONE SENSIBILITA' CREPUSCOLARE



NEFF con KIT di Emergenza integrato SA

Per sopperire a interruzioni impreviste della rete elettrica, mantenendo gli ambienti illuminati con un autonomia fino a 3 ore.

Installazioni consigliati per box, taverne, cantine, locali hobby, parcheggi sotterranei e ambienti chiusi privi di luce naturale.

